

# 6

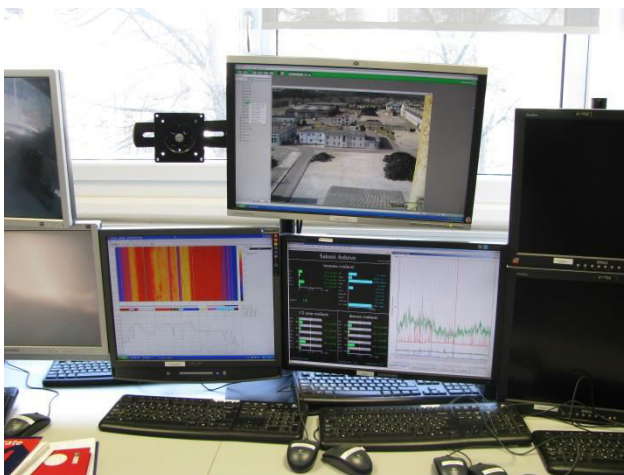
## NADZOR PROIZVODNJE

Komandni pult je jedro celotnega procesa. Usposobljeno osebje nadzoruje proizvodnjo klinkerja in cementa 24-ur na dan.

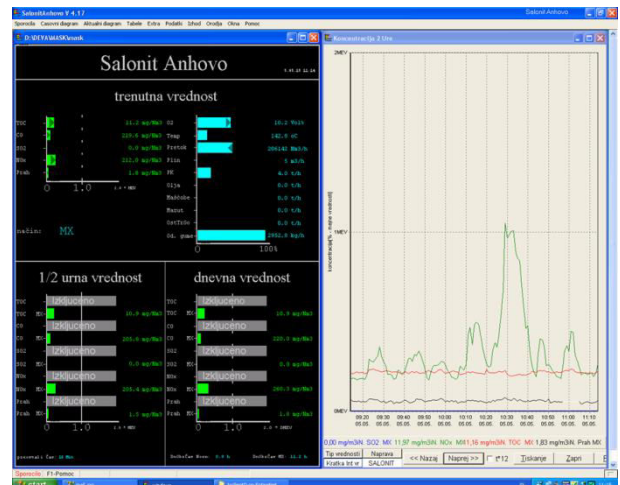


Komandni pult.

Na komandnem pultu je lociran tudi emisijski računalnik on-line meritev. Preko računalnika vidimo trenutne vrednosti za posamezen merjen parameter ( $\text{NO}_x$ ,  $\text{SO}_2$ ,  $\text{TOC}$ ,  $\text{CO}$ ), polurne in dnevne vrednosti ter grafični prikaz meritev zadnjih 24 ur, lahko pa tudi dostopamo do arhiva meritev.



Računalnik za stalen nadzor vseh delov proizvodnega procesa



Podatki on-line meritev, ki jih spremljamo na komandnem pultu.

